

## Clinica CHIRURGIE

Echipa
Oferta servicii
Program
Programări
Spatii și echipamente
Cazuri Interesante

### Echipa



Prof.univ. DVM. Dr. Cornel  
IGNA



Șef lucrări DVM. Dr.  
Larisa SCHUSZLER



Șef lucrări DVM. Dr. Roxana  
DASCĂLU



Asistent univ. DVM. drd.  
Rebeca BARNEA



Asistent univ. DVM. Dr. Bogdan SICOE



Șef lucrări. DVM. Dr. Cristian  
ZAHA



Ing. Daniel BUMB

### Oferta servicii

#### Chirurgie animale de companie și animale de fermă

- Chirurgia țesuturilor moi (tratamente abcese, plăgi, operații în afecțiuni ale capului, gâtului, glandelor salivare, glandelor perianale, cavității toracice, operații în hernii, castrări, cezariene, operații tub digestiv, tratamente afecțiuni aparat urinar, tratamente oncologice)
- Chirurgia ortopedică (tratamente entorse, luxații, fracturi, afecțiuni ligamentare, displazii, neoplazii osoase)
- Stomatologie (detartraj, tratamente periodontopatii, carii, extracții dentare, reconstrucții dentare, protezări, implanturi)
- Oftalmologie (operații pe pleoape, tratamente cheratite, cataractă, glaucom)

#### Program de lucru cu publicul:

Luni – Vineri 8<sup>00</sup>-13<sup>00</sup>

## Programări:

La serviciul recepție și triaj al CVU, telefon 0256-277012

## Spatii și echipamente

Activitățile de chirurgie se desfășoară în două blocuri chirurgicale:

1. **BLOC CHIRURGIE – ANIMALE MARI (Corp A cladire FMVT)** care include mai multe săli și laboratoare:

- Sală examinare animale mari cu travaliu fix
- Sală operații septice cu masa fixă cu acționare hidraulică,
- Sală anestezie animale mari capitonată cu protecție cap
- Sală de intervenții chirurgicale aseptice la animale mari
- Sală pregătire chirurși
- Vestiar personal
- Depozit medicamente
- Sală sterilizare cu autoclav, fierbătoare, etuva
- Laborator de analiză cinematică și diagnostic, monitorizare a afecțiunilor respiratorii și cardiace la animale mari
- Balcon vizualizare intervenției operatorii
- Sală materiale conținut
- Sală depozit instrumentar
- Vestiar studenți

**Echipamente:** aparat monitorizare Cardell 9405; aparat monitorizare EDAN Im8; aparat monitorizare KONTRON MINIMON 7138B; pulsoximetru PO100; concentrator de oxigen OXY-5; analizator gaze anestezice CAPNOMAC ULTIMA; endoscop mit kaltlicht; Fluoroscop digital C-arm, aspirator ch-Hospivac, aparatura stomatologică im3 deluxe, electrocauter led/Surtron, varioscope Life Optics, microtom angular LEICA 1600, autoclav UMB, aparat narcoză inhalatorie animale mari -2 buc, ventilator animale mari, masa Haiko de operații animale mari, negatoscop, sistem ridicare animale monoray, panou potcoave, trusă electrică rabotaj dentar, trusa instrumentar pentru extracții dentare animale mari și mici, trusa trimaj cabaline și bovine, mese operații animale mari -2 buc., travaliu fix, travaliu mobil electric hidraulic, mese instrumentar inox -2 buc., dulap materiale -2 buc., mese lucru individual pregătire -11 buc, buc, lampi scialtice, stative perfuzie., aparat încărcat acumulatori., sorțuri protecție rx., mașina tuns oftalmoscop, stetoscop, termometru., mese operație hidraulică fixă - 2 buc , truse laparoscopie animale mari, truse artroscopie animale mari, truse videogastrocolonoscopie animale mari, travaliu mobil, banda de analiză a mersului diagnostic și monitorizare locomotorie, laringo-pulmonară și cardiac.



Masă operație hidraulică



Travaliu fix/, trusă laparoscopie animale mari



Masa Haiko de operatii animale mari

2. **BLOC CHIRURGIE – ANIMALE MICI (Corp cladire CLCHC)** care include mai multe săli și laboratoare (051-077):

- Laborator chirurgie, oftalmologie, microchirurgie, stomatologie (COMS) sala 072
- Laborator Anestezie Terapie Intensivă (ATI) sala 074
- Sală training chirurgie sala 076
- Laborator Chirurgie Endoscopica, Reconstrucție Osteo-Articulară - (CERO) Salile 070,071
- Sală multimedia studenți
- Sală pregătire chirurghi
- Vestiar personal
- Sală pregătire material osteosinteză
- Sală tehnică
- Depozit farmaceutic
- Sală pregătire animale

**Echipamente:** Masa operatie, pompa apa si saltea cu apa pentru masa de operatie, vacuum support cu pompa, pătură electrică, lampa scialitică, masa instrumentar, scaune examinare, instrumentar oftalmologie, instrumentar ORL, laser chirurgical, facoemulsificator, tonometru, retinofot, biomicroscop cu camera video Lentile gonioscopie, aparate anaestezie animale mici, unit stomatologic, aparat detartraj, termograf (camera termoviziune infrarosu), lămpi UV portabile, standuri mobile pentru instrumentar si echipamente, aparat narcoză inhalatorie animale mici, vaporizator izofluran, system coaxial Brain, defibrilator, monitor functii vitale cu CO2, monitor hemodinamic, perfuzomat, infuzomat, masina tuns, mese instrumentar, trusă laringoscopie, balon AMBU, sonde intubatie animale mici, măști narcoză inhalatorie animale mici, lampa scialitica cu camera de luat vederi, lampa UV cu suport, masa examinare post

de training individual 11 buc, instrumentar chirurgie generala set 12 buc, set videogastroscoop, trusa chirurgie laparoscopica animale mici si animale mari, sistem endoscopie rigida, aparat electrochirurgie lămpi scialitice cu sistem integrat de preluare transmitere stocare imagine, truse osteosinteza Sinthes De Puy, fluoroscop siremobil compact L, dulapior medicamente Separanda-Venena.



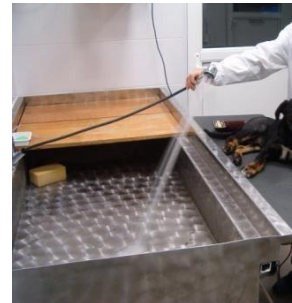
Aparat fluoroscopie Siremobil compact L



Termograf



Pulsoximetru



Sala de anestezie si pregatire pentru operatie



Sala pregatire chirurgi



Refractometru



Oftalmoscop, otoscop



Aparat detartraj ultrasunete



Bisturiu electric



Trusa Ortofix de fixatori externi



Trusa Penning Dinamic



Instrumentar suturi mecanice tip LA



**Trusa rabotaj dentar  
animale mari**



**Aparat narcoza  
inhalatorie animale mari**



**Aparat narcoza  
inhalatorie animale de  
companie**



**Monitor functii vitale**



**Trusa trimaj animale  
de companie**



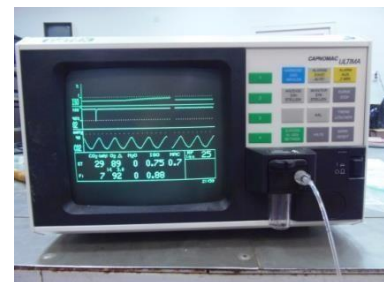
**Monitor functii vitale  
Edan**



**Masă operație**



**Monitor functii vitale Cardell/Anestezie inhalatorie la câine**



**Analizator gaze anestezice  
CAPNOMAC ULTIMA**



**Concentrator de oxigen**

Cazuri interesante:



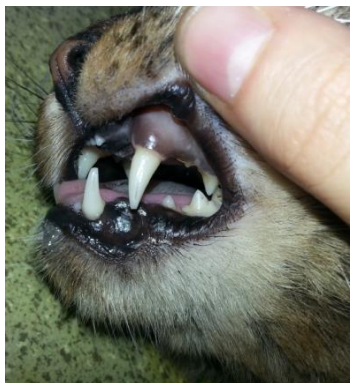
Fractură humerus la pisică remediată printre centromedulară și cerclaj



Fractură tibie remediată prin montaj cu placă



Fractură deschisă os incisiv și palatin: sutură interfragmentară



a



b



c



d



e

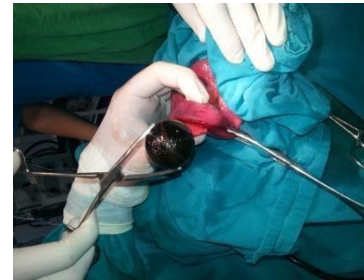
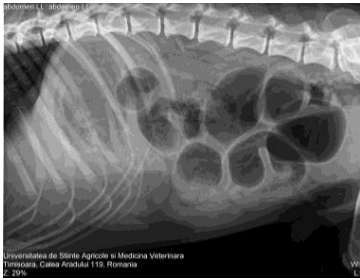
Luxație temporo-mandibulară rostradorsală la pisică  
a și b: malocluzie dentară; c: imagine radiografică; d și e: postreducere



Tumora (mastocitom) în regiunea cervicală ventrală



Obstrucție pilorică prin corp străin liniar (ață) fixat la baza limbii



Obstrucție mecanică intestin subțire la câine (corp străin radiotransparent)



Hernie diafragmatică la pisica



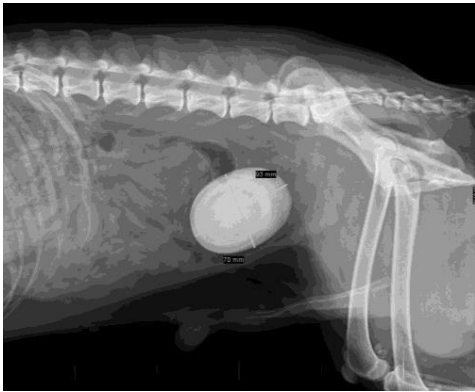
Abces în regiunea cervicală ventrală secundar unui traumatism produs prin împușcare



Torsiune corn uterin gestant la căea



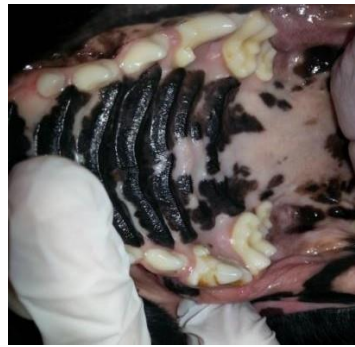
Splenomegalie localizată la câine (hemangiosarcom)



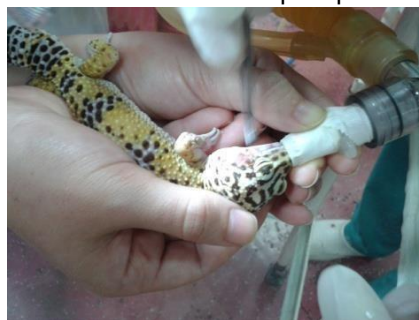
Calcul vezical radioopac la câine



Pseudopolyodontie PM 4 bilateral



Fistulă periorbitală secundară unui abces periapical PM 4



Anestezie la reptile



Anestezie inhalatorie la păsări